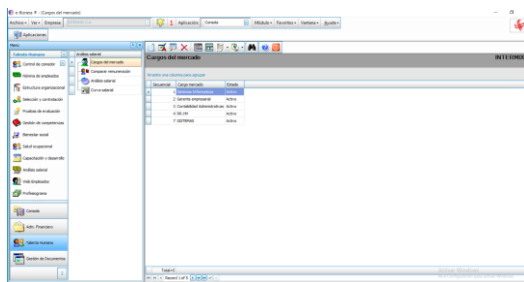


Ingreso al Módulo

El módulo de Análisis Salarial, permite registrar los cargos del mercado y establecer una equiparación con los cargos internos de la empresa, para determinar en base a las encuestas salariales, realizadas por las empresas especializadas, en qué punto se encuentran los sueldos respecto del mercado.

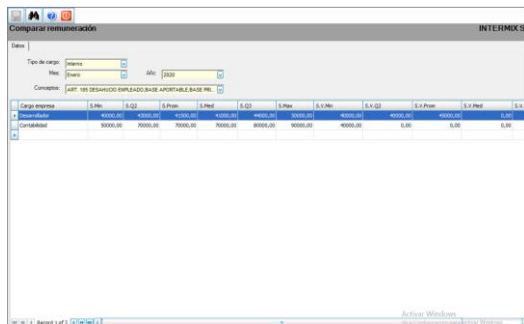
Cargos del mercado

Esta opción permite registrar la lista de los cargos del mercado para su equiparación, con los cargos internos de la empresa.



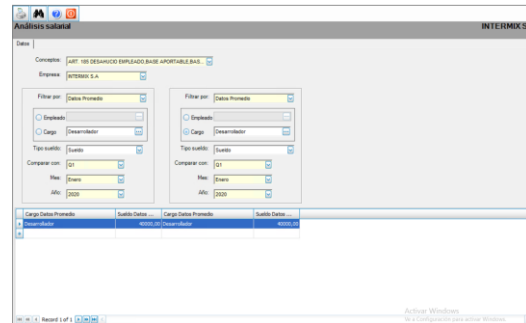
Comparar remuneración

Esta opción permite cargar la encuesta salarial, realizada por las empresas especializadas en el tema, para los cargos de mercado. También permite la consulta de los valores pagados según roles del mes y año seleccionado, según los conceptos elegidos.



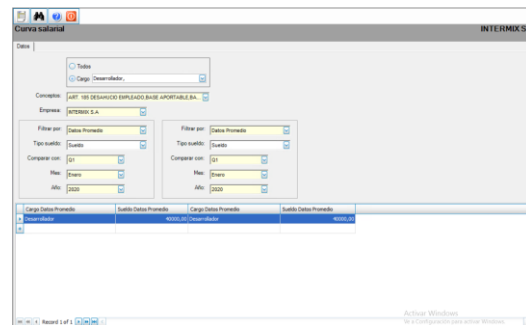
Análisis salarial

Esta opción permite comparar los sueldos de un empleado o de un cargo determinado, con los sueldos de otro empleado o de otro cargo. Dicha comparación puede realizarse con los datos reales de un mes determinado, con los datos promedio o con los datos de la encuesta salarial, previamente cargada.



Curva salarial

Esta opción presenta la ubicación que tiene cada uno de los cargos de la empresa, respecto de los cargos equivalentes del mercado dentro de la curva salarial. De esta forma se puede determinar los cargos que mejor o peor remuneración reciben.



NOTA: El sistema e-Business, arma los asientos contables de cada proceso, según las integraciones contables que se realicen.